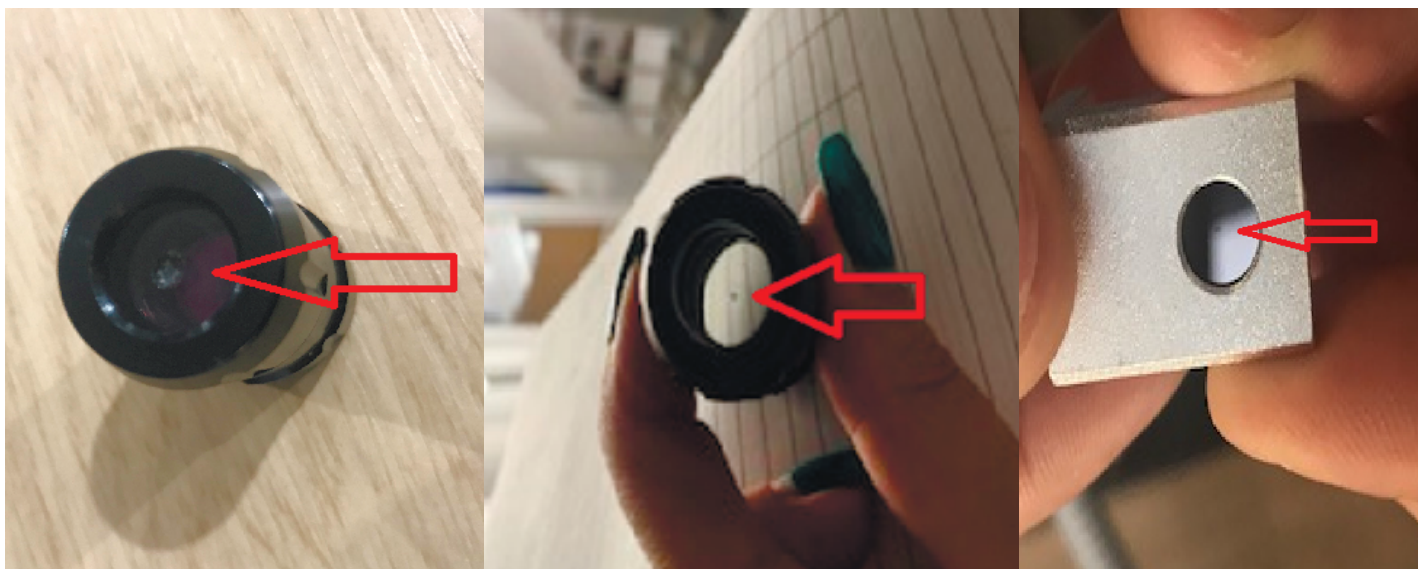


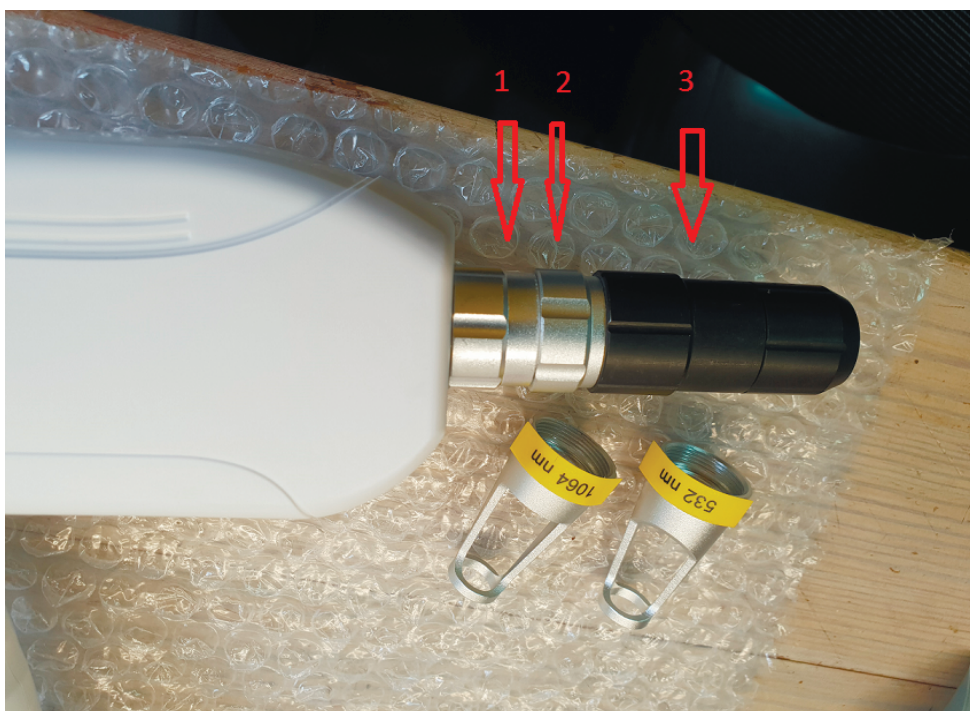
3.7. Работа оборудования в непредусмотренных режимах.

Пример 3.7.1.



Прогорание тетравалента и насадки лазера из-за непредвиденного режима эксплуатации оборудования (на снимке 1 место повреждения хорошо видно, а на снимках 2 и 3 - это темные пятнышки). Нарушением было накручивание 2 насадок одновременно. Аппарат Nano-Light 50. Срок эксплуатации - 2 месяца.

Пример 3.7.2.



Не предусмотренные техническими условиями соединения трех насадок - 1, 2 и 3. Владелец аппарата открыл головки насадок 1 и 2, и объединил корпуса насадок с насадкой для карбонового пилинга 3. Такое объединение гарантированно приведет к дальнейшему повреждению насадок и к неудовлетворительному качеству процедур, которые будут проводиться аппаратом с применением этой «групповой» насадки.