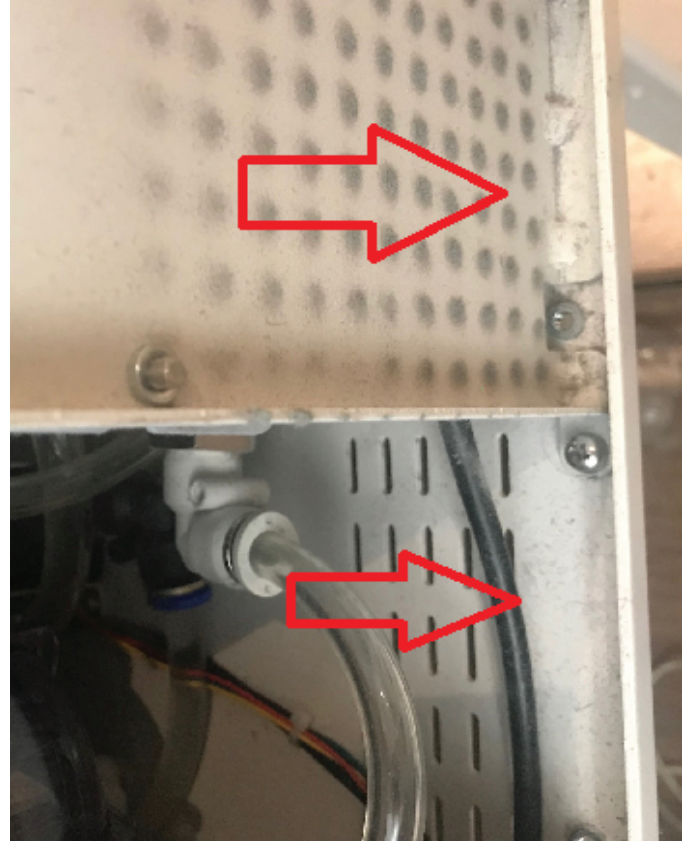


3.9. Работа оборудования в запыленных помещениях, что привело к попаданию в корпус оборудования или внутрь его частей чрезмерного количества пыли.

Пример 3.9.1.



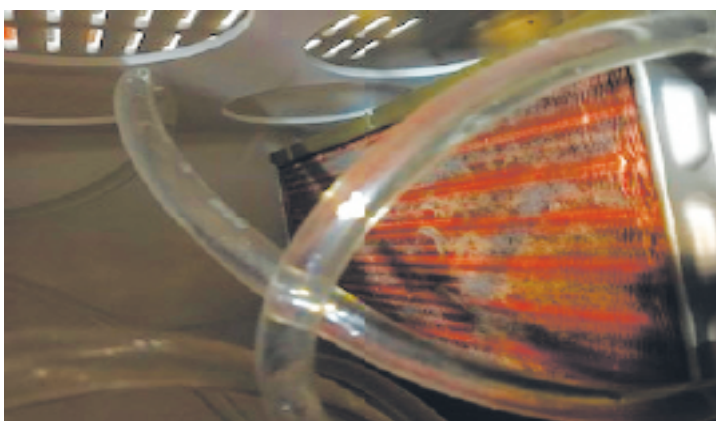
Большое запыление внутреннего пространства аппарата M40E+. Оборудование стояло в помещении с повышенным уровнем пыли. Попадание чрезмерного количества пыли привело к загрязнению систем водяного и воздушного охлаждения и, как следствие, к дальнейшему перегреву ламп и выходу аппарата из строя. Срок эксплуатации - 1,5 года.

Пример 3.9.2.



Результат попадания пыли на неодимовый элемент. Произошло пригорание пыли, затем появилась трещина и стержень разломился. Аппарат MV-9. Срок эксплуатации - 4 года.

Пример 3.9.3.



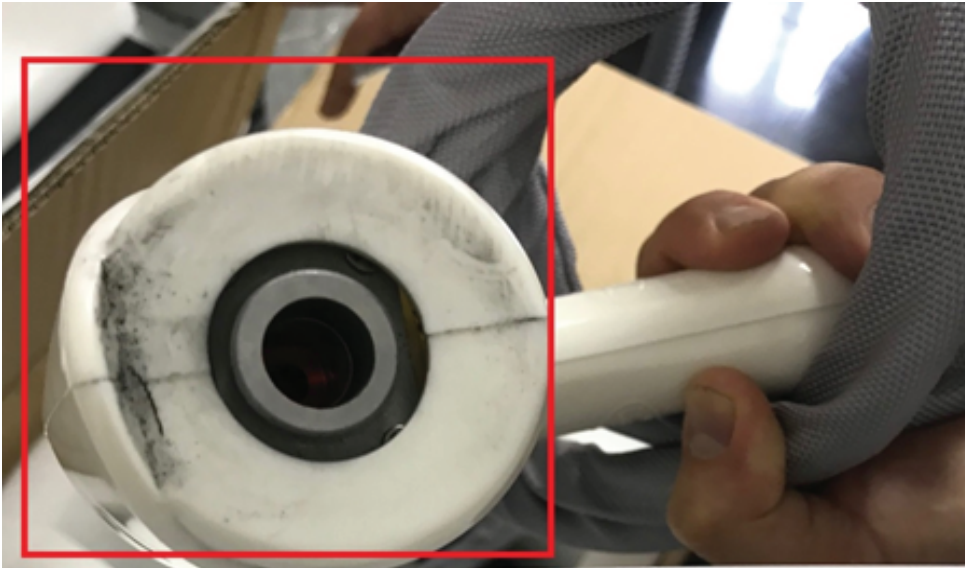
Избыточное количество пыли на радиаторе аппарата Happy-light Duet. Избыточное накопление пыли приводит к постоянному перегреву аппарата. Срок эксплуатации - 1 год.

Пример 3.9.4.



Пример чрезмерного количества пыли на радиаторе аппарата. Аппарат имеет корпус для настольного размещения, но устанавливался на полу. Пыль покрыла радиатор, мешая потоку воздуха.

Пример 3.9.5.



Загрязнение манипулы неодимового лазера карбоновым гелем в результате нарушения технологии проведения процедур.

